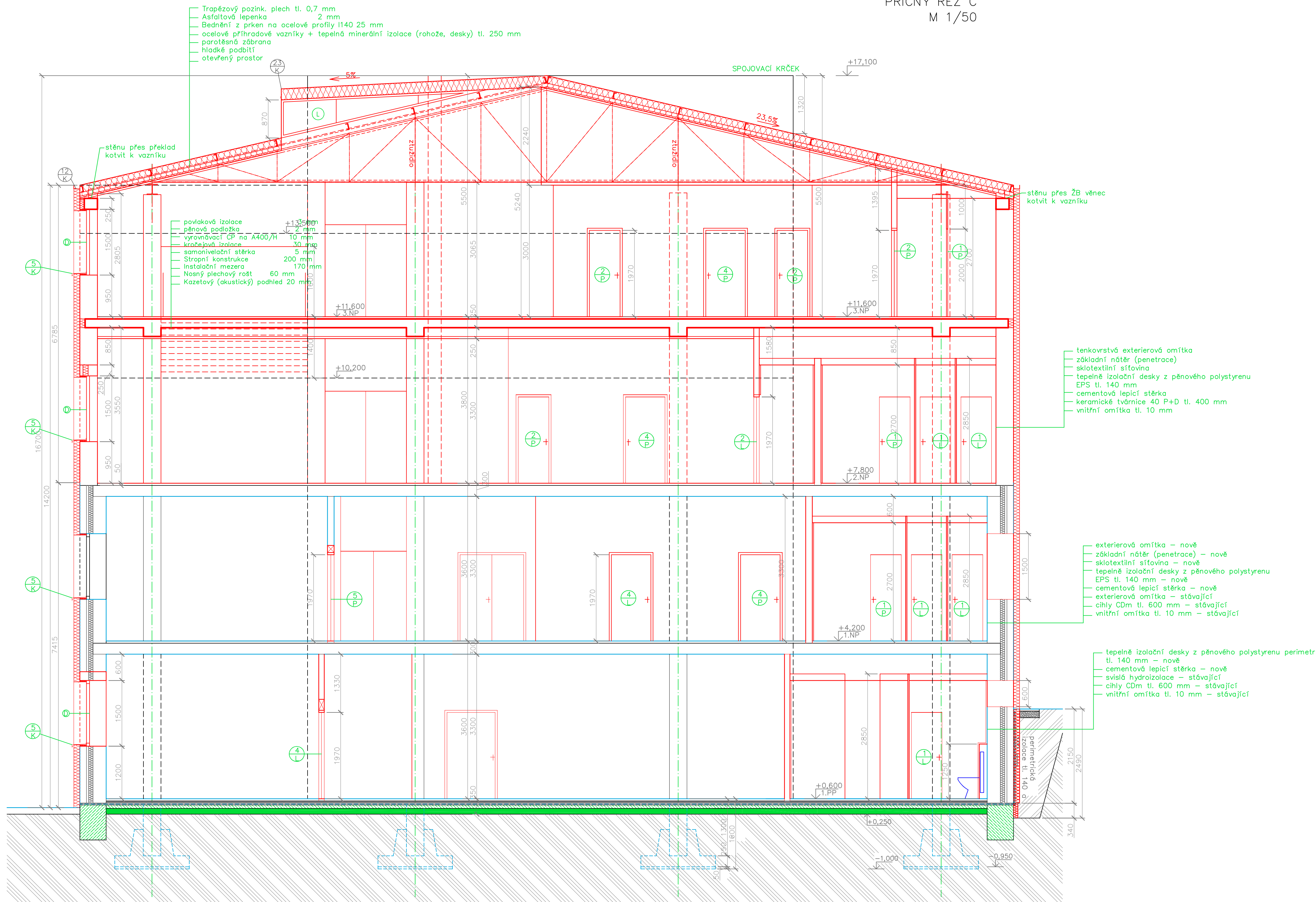


PŘÍČNÝ ŘEZ C
M 1/50



Zodpovědný projektant:		Ing. Leo Streubel	
Vpracoval:		Martina Jirásková	
Schválil:		Ing. Leo Streubel	
Místo:	Planá	Kraj:	Plzeňský
Stavebník:		Sídlní škola živnostenská a Základní škola, Planá	
Akce:		PŘÍSTAVBA PRO VYBUDOVÁNÍ NOVÝCH PROSTOR PRO UČEBNY A DÍLNY NA ERGOTERAPII PRO PRAKTICKOU ŠKOLU A PRO ŽÁKY ZÁKLADNÍ ŠKOLY	
Název:		PŘÍČNÝ ŘEZ C	
Zakázkové číslo:		Z2022003	
Stupeň:		DPS	
Datum:		8/2025	
Formát:		8xA4	
Měřítko:		Číslo výkresu:	
1:50		D.1.1-16	